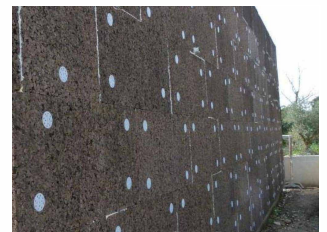
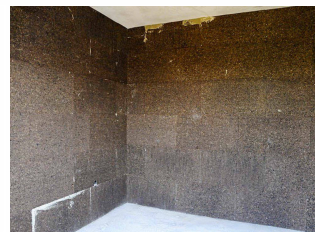


# Cappotto sughero biondo

Sistemi completi per l'isolamento termico a cappotto naturali in sughero biondo Cork panels

**Beton**  **Wood**

Sistemi completi di isolamento per pareti esterne ad alte prestazioni



## | DESCRIZIONE

Il sistema completo di isolamento naturale a cappotto naturale per pareti esterne ad alte prestazioni Cappotto sughero biondo garantisce il massimo comfort e la massima durabilità nel tempo, con la certificazione internazionale ETA.

I pannelli per cappotto termico in sughero biondo Cork panels sono isolanti rigidi con densità  $150\pm 160 \text{ kg/m}^3$ , con un'elevata resistenza a compressione, idrorepellenti ed altamente traspiranti.

Il sistema Isolamento a cappotto termico in sughero biondo consiste nella posa di pannelli in sughero biondo sulla parte esterna dell'edificio che migliora in modo duraturo il rendimento energetico.

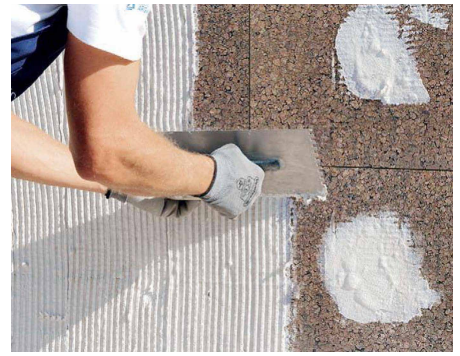
I materiali impiegati sono completamente naturali e realizzati con materie prime e cicli di vita sostenibili.

La stratigrafia si compone di pannelli in sughero biondo traspiranti ed intonacabili per cappotto termico di alta qualità Cork panels, certificati CE, aventi densità  $150\pm 160 \text{ kg/m}^3$ . I pannelli in sughero biondo sono tassellati con speciali tasselli tipo Betonfix FIF-CS8 per muratura e Betonfix 6H-NT per legno (x-lam o platform); sono poi posati su una base di partenza composta da gocciolatoio Beton Dripstarter PVC ed un pannello antiumidità in polistirene estruso Styx XPS di 30 cm che garantisce protezione contro l'umidità di risalita. Sul lato esterno abbiamo un primo strato di collante-rasante BetonAR1 GG, la rete per cappotti in sughero biondo BetonGlass 160 ed un secondo strato di BetonAR1 GG.

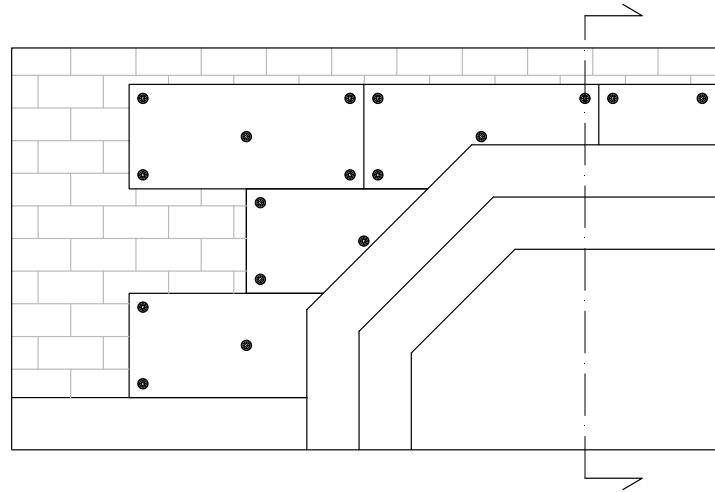
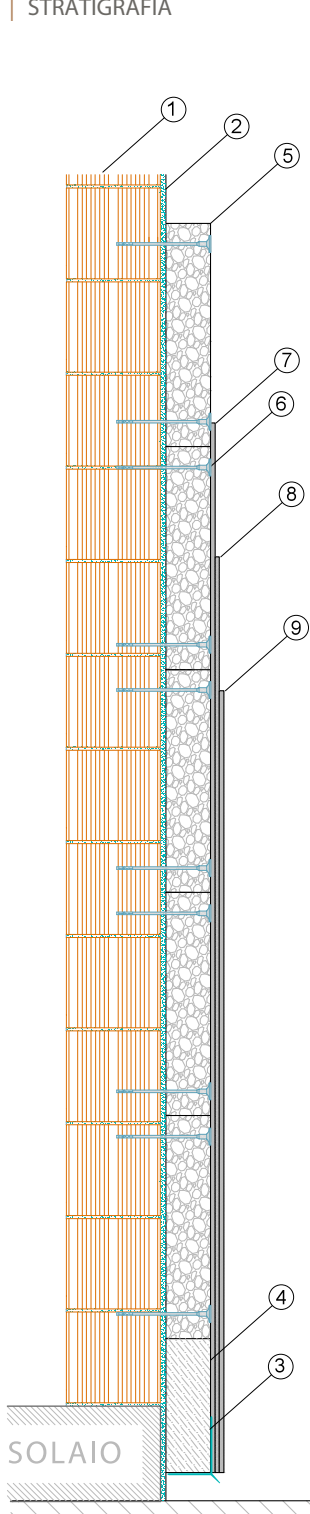
## Vantaggi

- Sistema di fissaggio sicuro omologato
- Sistema completo: coibentazione, rasatura, fissaggio e accessori
- Alti spessori di coibentazione raggiungibili; fino a 10cm con uno strato
- Per isolamenti termici a cappotto continuo senza ponti termici e formazione di condensa
- Eccellente isolamento acustico (con certificato di prova)
- Applicabile su calcestruzzo, laterizio pieno e forato, laterizio Poroton, calcestruzzo cellulare e alleggerito, pannelli in legno massiccio, X-Lam

Per maggiori informazioni sull'uso e la posa in opera, siamo a vostra disposizione su [www.betonwood.com](http://www.betonwood.com)



## STRATIGRAFIA



- 1 Parete in muratura o x-lam
- 2 Collante rasante Beton AR1 GG Malta cementizia monocomponente a grana grossa per l'incollaggio e la rasatura di pannelli termoisolanti e per sistemi di isolamento "a cappotto".
- 3 Base di partenza angolare rompigoocia Beton DripStarter PVC Profilo in pvc con rete termosaldada in fibra di vetro 165 gr/mq certificata ETAG004. Collegamento a tenuta tra la base di partenza e la rasatura armata. Interrompe lo scorrimento dell'acqua evitando infiltrazioni. Impedisce le fessurazioni nella zona di zoccolatura.
- 4 Pannello Styx XPS h30 cm Pannello di partenza in polistirene estruso Styx XPS che protegge i pannelli dall'umidità di risalita proveniente dal basso.
- 5 Sughero biondo Cork panels CorkPanel è un pannello isolante naturale in sughero biondo italiano per cappotti termici E' un agglomerato o compresso per l'isolamento termico e acustico particolarmente adatto ad ambienti umidi, traspirante e antimuffa. E' resistente ai cambiamenti climatici e al gelo e insetti /funghi non sono in grado di attaccarlo o danneggiarlo.
- 6 Betonfix FIF-CS8 - SU MURATURA - Il fissaggio ad avvitamento per materiali di sistemi compositi di isolamento termico esterno (ETICS). La vite composita minimizza il ponte termico. oppure  
Betonfix 6H-NT - SU LEGNO - Il fissaggio a filo o a scomparsa per i sistemi compositi di isolamento termico esterno (ETICS) con vite certificata Power-Fast.
- 7 Rasante Beton AR1 GG Malta cementizia monocomponente a grana grossa per l'incollaggio e la rasatura di pannelli termoisolanti e per sistemi di isolamento "a cappotto".
- 8 Rete BetonGlass 160 Rete di armatura in fibra di vetro resistente agli alcali, con densità 160 kg/m<sup>3</sup>, idonea per il rinforzo di rasature su intonaci nuovi o da recuperare, studiata per l'inserimento all'interno di sistemi termoisolanti a cappotto in sughero biondo.
- 9 Rasante Beton AR1 GG Malta cementizia monocomponente a grana grossa per l'incollaggio e la rasatura di pannelli termoisolanti e per sistemi di isolamento "a cappotto".



## PRODOTTI UTILIZZATI NEL SISTEMA



**BetonGlass 160** Rete di armatura in fibra di vetro resistente agli alcali, idonea per il rinforzo di rasature su intonaci nuovi o da recuperare, studiata per l'inserimento all'interno di sistemi termoisolanti a cappotto. Rotoli da 50 mq.  
Resa 1,10 mq occorrenti per metro quadro effettivo.



**BetonAR1 GG** Malta cementizia monocomponente a grana grossa per l'incollaggio e la rasatura di pannelli termoisolanti e per sistemi di isolamento "a cappotto". Consumo:  
• 4,0 - 6,0kg/m<sup>2</sup> a seconda della tecnica di incollaggio.  
• 1,35-1,55kg/m<sup>2</sup> per mm di spessore come rasatura (consigliato: circa 4 mm in 2 mani).  
Applicazione: spatola



**SU MURATURA - BetonFix FIF-CS8** La vite composta minimizza il ponte termico in modo da non far comparire tracce sulla facciata. Minor usura della punta e tempo di foratura grazie a una profondità di installazione minima di 35 mm nel supporto. Il disco si adatta perfettamente all'isolamento permettendo l'applicazione di strati di rasatura sottili.



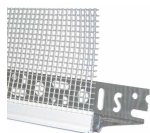
**SU LEGNO - BetonFix 6H-NT** Fissaggio preassemblato con la vite certificata Power-Fast. Questo garantisce una presa sicura sul materiale di supporto. La minima profondità di avvitarimento di 30 mm garantisce un montaggio veloce. Non è necessario preforare.



**Cork Panels** Pannello in sughero biondo avente densità 150÷160 Kg/m<sup>3</sup> atossico, biologicamente puro, inalterabile, impermeabile, traspirante, resistente, adatto alla realizzazione di cappotti termici certificati. Conduttività termica dichiarata  $\lambda_D$  [W/(m\*k)] 0,041. Disponibile nel formato 1.000x500 mm. Spessori da 3 a 100 mm.



**Styx XPS** Pannello di partenza in polistirene estruso Styx XPS che protegge i pannelli dall'umidità di risalita proveniente dal basso.



**BetonDripStarter PVC** Profilo di partenza in pvc con rete termosaldata in fibra di vetro 165 gr/mq certificata ETAG004. Collegamento a tenuta tra la base di partenza e la rasatura armata. Interrompe lo scorrimento dell'acqua evitando infiltrazioni. Impedisce le fessurazioni nella zona di zoccolatura. Dimensioni 2,5x0,125 m. 25 pezzi per confezione.

## Betonwood srl

Via di Rimaggio, 185  
I-50019 Sesto Fiorentino (FI)

T: +39 055 89 53 144  
F: +39 055 46 40 609

info@betonwood.com  
www.betonwood.com

PECRK - ST R19.10

## CERTIFICAZIONI

Il sistema di isolamento per parete esterna Cappotto sughero biondo Corkpanels è prodotto con materiali certificati CE ai sensi delle normative vigenti.

Su richiesta sono disponibili i certificati dei singoli prodotti.



GARANZIA ASSICURATIVA GENERALI DECENNALE  
SUL PRODOTTO CON CORRETTA INSTALLAZIONE  
DOCUMENTATA CON FOTOGRAFIE

**Beton Wood**

